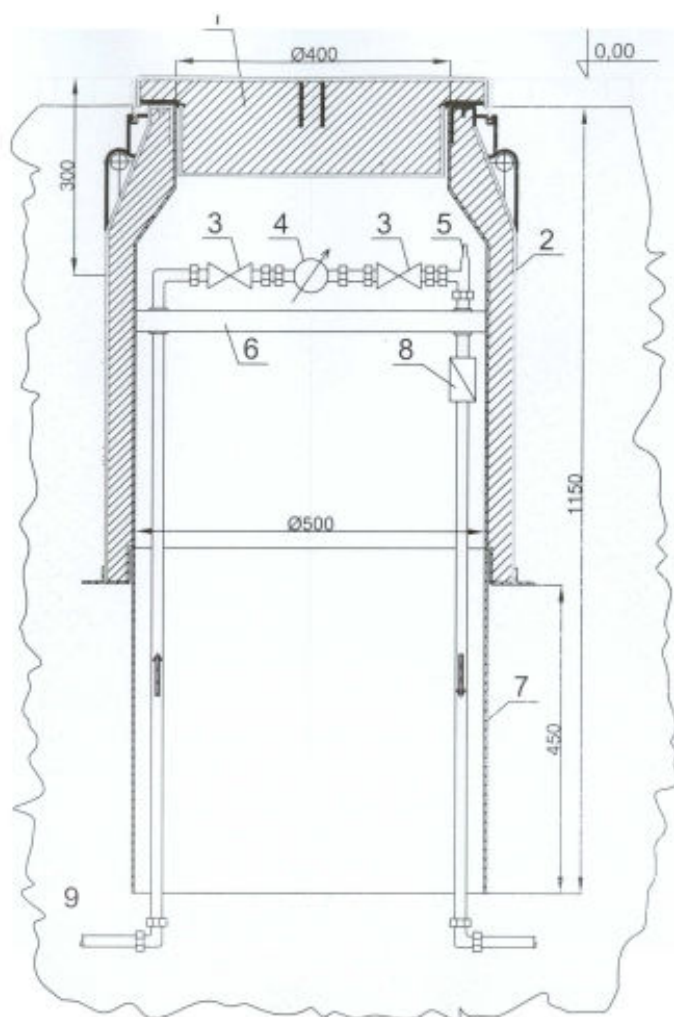


STUDZIENKA WODOMIERZOWA



OZNACZENIA:

1. Pokrywa
2. Korpus z izolacją
3. Zawór odcinający
4. Wodomierz
5. Zawór odpowietrzający
6. Konsola
7. Płaszcz
8. Zawór zwrotny antyskażeniowy
9. Warstwa piasku zagęszczonego o grubości 150 cm

UWAGA: Montując drugi płaszcz można osiągnąć głębokość studni 1600 mm

W-2	STUDNIA WODOMIERZOWA			BRANŻA WOD - KAN
FAZA	PROJEKT ARCHITEKTONICZNO BUDOWLANY			
TEMAT	Budowa boisk sportowych z zapleczem socjalnym - "Moje boisko - Orlik 2012"			
ADRES	44-180 Toszek działka. nr 820/183, 821/183, 905/191.			
INWESTOR	GMINA TOSZEK 44-180 Toszek ul. Bolesława Chrobrego 2			
	IMIĘ I NAZWISKO	NR UPR.	PODPIS	SKALA 1:100
PROJEKTOWAŁ	inż. Zdzisław Dąbrowski	271 / 80		DATA 02.2012
SPRAWDZIŁA	mgr inż. Paweł Psiuk	556 / 84		
44-194 Knurów ul. Kapelanów Wojskowych 1b/1			"DOMBUD" studio-sport87@tlen.pl tel. fax (32) 2350904	